

# REIMPULS SOLAR VALLÈS

COMPRA COL·LECTIVA  
d'Autoproducció al Vallès



# Som Energia

Cooperativa  
sense ànim de  
lucre



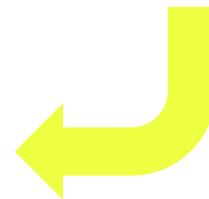
Canvi de  
model  
energètic



- 100% renovable
- Distribuït
- En mans de la ciutadania

**Autoproducció**

Prioritat estratègica cabdal



# Què és l'autoproducció!?

- La generació d'electricitat per part de qui tradicionalment ha sigut usuari/consumidor; sigui un particular, una empresa o un equipament.
- El principal **objectiu** és l'autoabastiment energètic però també la **gestió de l'excedent**.



**AUTOPRODUCCIÓ**

# Qui pot autoproduir?

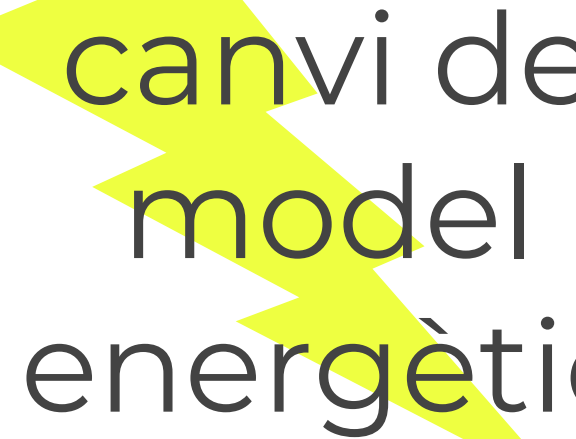
- Qualsevol persona o empresa pot produir i utilitzar la seva pròpia electricitat utilitzant plaques solars fotovoltaïques **sense càrrecs ni peatges.**



**AUTOPRODUCCIÓ**

# Per què autoproduir?!

- 100% renovable
- Distribuïda
- En mans de la ciutadania
- Gran eficiència (no transport, ni distribució, ni mercat...)
- Estalvi econòmic (30% aprox.)



canvi de  
model  
energètic



# Les compres col·lectives de Som Energia

# Per què una compra col·lectiva?!

- Millor oferta
- Garantia de qualitat
- Amb el model *clau en mà* queda tot inclòs:
  - Estudi previ i assessorament
  - Posada en marxa
  - Instal·lació i legalització
  - Seguiment
- Acció col·lectiva de la base societària per a transformar l'entorn més directe.



# Reimpuls Solar Vallès

- Impuls Solar Vallès - 1<sup>a</sup> compra col·lectiva (2018-19)
- Objectiu: 100 projectes claus en mà
- Dirigit a:
  - Propietaris amb teulada pròpia
  - Zona del Vallès
  - Coberta ben orientada (S – SO) asolellada
  - Consum > 2.500 kWh/any
- Vàries configuracions i productes addicionals opcionals





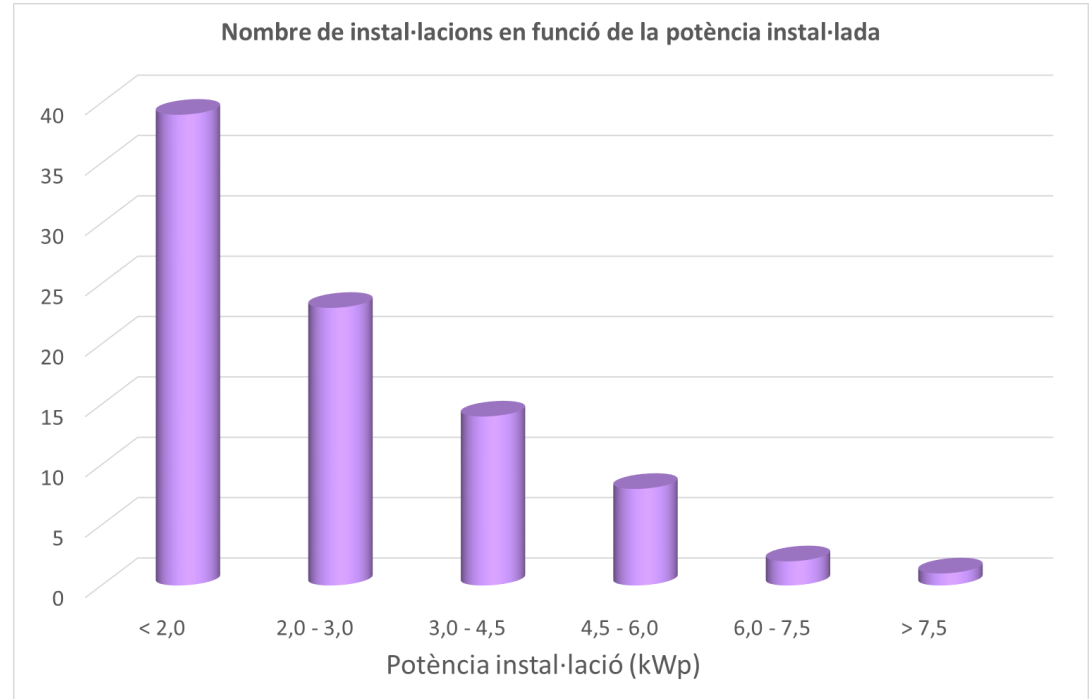
# Impuls Solar Vallès: algunes dades

- 87 instal·lacions en 28 municipis (131 inscrits)
- Total de 247 kWp instal·lats
- Autoproducció anual estimada: 296 MWh/any (equivalent a 100 llars)



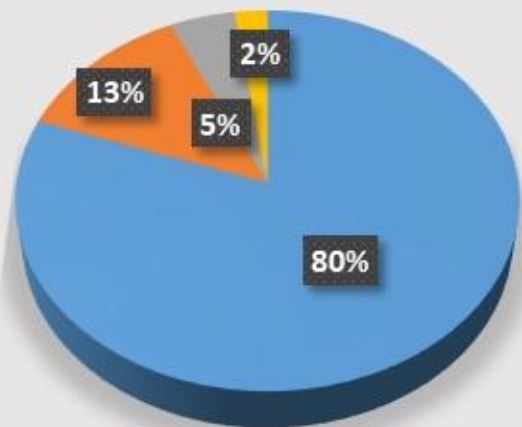
# Impuls Solar Vallès: més dades

- Diversitat de configuracions
- Monofàsiques i trifàsiques



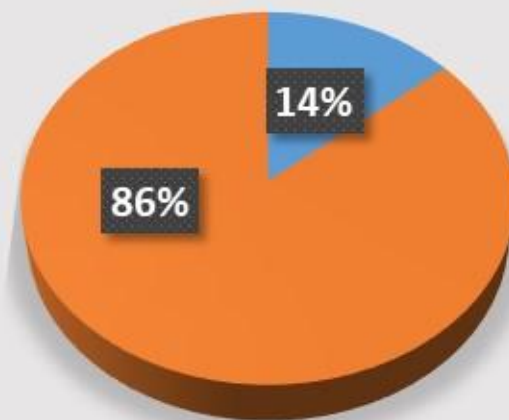
# Impuls Solar Vallès: més dades

## Tipus de coberta



■ De teula ■ Plana ■ Pissara ■ Xapa

## Bateries






■ Amb bateria ■ Sense bateria

# Impuls Solar Vallès

- Més informació: [Blog Som Energia](#)



# Fases de la compra col·lectiva

1. Interès i èxit de Impuls Solar Vallès 
2. GRUP PROMOTOR locals del Vallès 
3. Concurs d'Enginyeries 
4. Inscripcions **OBERTES**
5. Preestudis i assessorament
6. Execucions d'obra, legalització i posada en marxa
7. Seguiment
8. Més de 30 anys generant energia 100% renovable.



# El resultat del concurs



- Servei integral de la compra col·lectiva: assessorament, material, instal·lació, tramitació de subvencions en cas que n'hi hagi, posada en marxa i legalització



[www.seba.es](http://www.seba.es)

*amb col·laboració de:*



[www.somsol.cat](http://www.somsol.cat)

# Opcions d'instal·lacions

**INSTAL·LACIONS**

**MONOFÀSIQUES**



Plaques Jinko Solar - Eagle Perc 60M 330



Huawei SUN2000L

<b>MONOFÀSIC BÀSICA</b> 1,98 kWp	 6 plaques de 330 Wp	 Producció anual de 2.574 kWh	 Huawei SUN2000L - 2KTL	 Per a un ús elèctric anual entre 2.000 i 4.000 kWh	 4.398,87 € (IVA inclòs)
<b>MONOFÀSIC MITJANA</b> 3,30 kWp	 10 plaques de 330 Wp	 Producció anual de 4.290 kWh	 Huawei SUN2000L - 3KTL	 Per a un ús elèctric anual entre 4.000 i 5.000 kWh	 5.916,21 € (IVA inclòs)
<b>MONOFÀSIC AMPLIADA</b> 4,62 kWp	 14 plaques de 330 Wp	 Producció anual de 6.006 kWh	 Huawei SUN2000L - 4KTL	 Per a un ús elèctric anual entre 5.000 i 8.000 kWh	 7.433,55 € (IVA inclòs)
<b>MONOFÀSIC MÀXIMA</b> 5,94 kWp	 18 plaques de 330 Wp	 Producció anual de 7.722 kWh	 Huawei SUN2000L - 5KTL	 Per a un ús elèctric anual a partir de 8.000 kWh	 8.950,89 € (IVA inclòs)

# Opcions d'instal·lacions

INSTAL·LACIONS

TRIFÀSIQUES



Plaques Jinko Solar - Eagle Perc 60M 330

Huawei SUN2000L



<b>TRIFÀSIC MITJANA</b> 3,96 kWp	 12 plaques de 330 Wp	 Producció anual de 5.148 kWh	 Huawei SUN2000L - 3KTL - MO	 Per a un ús elèctric anual entre 4.000 i 5.500 kWh	 7.165,55 € (IVA inclòs)
<b>TRIFÀSIC AMPLIADA</b> 5,28 kWp	 16 plaques de 330 Wp	 Producció anual de 6.864 kWh	 Huawei SUN2000L - 5KTL - MO	 Per a un ús elèctric anual entre 5.500 i 8.000 kWh	 8.539,14 € (IVA inclòs)
<b>TRIFÀSIC MÀXIMA</b> 6,60 kWp	 20 plaques de 330 Wp	 Producció anual de 8.580 kWh	 Huawei SUN2000L - 8KTL - MO	 Per a un ús elèctric anual a partir de 10.000 kWh	 9.912,73 € (IVA inclòs)



# Productes Addicionals (1)

Subministrament i instal·lació incloses - Tots els preus inclouen l'IVA

## SMART METER MONOFÀSIC



Huawei

Smart Power  
Sensor DDSU666-H

339,24 €

## SMART METER TRIFÀSIC



Huawei

Smart Power  
Sensor DTSU666-H

339,24 €

## BATERIES INTEL·LIGENTS



LG CHEM

LI-IQ RESU7H  
LI-IQ RESU7H

5.632,24 €

6.550,63 €

## OPTIMITZADOR D'OMBRES



Huawei

Smart PV optimizer

91,71 €

# Productes Addicionals (2)

## CARREGADOR VEHICLE ELÈCTRIC



Circuitor

eHome

1.073,83 €



Circuitor

eNext 7,4 kW monofàsic  
cable tipus 1-2

1.221,06 €

eNext 22 kW trifàsic  
cable tipus 2

1.576,41 €

## MONITORITZACIÓ PANELLS FV



Huawei

Smart PV Safety Box 150,79 €

# Les inscripcions

- Via [formulari web](#)
- 150 € de reserva per instal·lació
  - 50 €/instal·lació destinats a Som Energia per finançar l'activitat.
  - 100 € com a bestreta i fiança
- Condicions:
  - En cas que el preinforme sigui desfavorable o es descarti per motius tècnics es retornaran els 150 €
  - En cas de baixa voluntària no es procedirà al retorn dels 150€

Home > Grupos Locales > Catalunya > Som Energia Terrassa > Obrim les inscripcions de Reimpuls Solar Vallès per a 100 cobertes d'autoproducció



## Obrim les inscripcions de Reimpuls Solar Vallès per a 100 cobertes d'autoproducció

Reimpuls Solar Vallès · 24 marzo, 2020

Som Energia Terrassa, Reimpuls Solar Vallès, Som Energia Sabadell · Deja un comentario

1,155 Lecturas

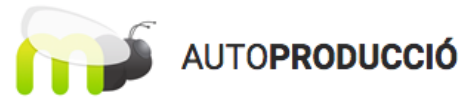
Una vegada escollida l'empresa i la proposta tècnica més adequada, obrim les inscripcions de Reimpuls Solar Vallès per a les persones del Vallès Occidental i una part del Vallès Oriental (excepte els municipis del Baix Montseny), que siguin sòcies de la cooperativa i que vulguin (i puguin) tenir una instal·lació fotovoltaica a la seva teulada i produir-se part de la seva energia.

La candidatura de [SEBA Associació de Serveis Energètics Bàsics Autònoms](#) ha estat l'escollida,

# Passes a seguir

- Reflexió prèvia sobre la conveniència i interès en participar d'aquesta iniciativa
- Inscriure's: omplir el formulari i fer el pagament de 150 € de bestreta
- L'empresa instal·ladora et farà arribar un preinforme
- Concertar cita per a la visita tècnica
- Visita tècnica i assessorament in situ
- Signatura del contracte claus en mà i pagament del 50% de l'import total
- Execució de l'obra i posada en marxa
- Signatura de l'acta de recepció i pagament del 40% de l'import
- Legalització completa i pagament del 10% restant

# Condicions – Reflexió prèvia

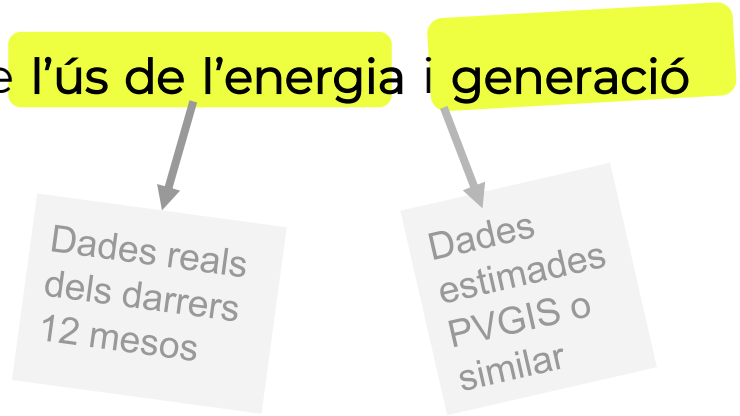


- Vallès Occidental
- Vallès Oriental → Comprovar municipi al formulari d'inscripció
- Ser soci/sòcia de Som Energia
- Consum d'electricitat > 2.000 kWh a l'any
- Coberta apta:
  - En propietat      - Amb suficient espai      - Asolellada i lliure d'ombres
  - Lliure materials perillosos (fibrociment)      - Sense previsió d'obres i/o actuacions
- Espais addicionals per inversor / quadre elèctric dintre de la vivenda
- Capacitat d'assumir la despesa econòmica
- Consultar les condicions generals de la Compra Col·lectiva
  
- Recomanem consultar el vostre municipi per possibles bonificacions

# Preinforme

El preinforme contrasta les dades de **l'ús de l'energia i generació** amb el model FV triat. Es contrasta:

- Energia utilitzada (kWh i €)
- Generació (kWh)
- Autoaprofitament directe (kWh i €)
- Excedent compensat (kWh i €)
- Excedent no compensat



## % Autosuficiència

*energia autoproduïda / ús anual de la energia*

## % Autoproducció directe

*energia anual utilitzada / energia anual produïda*

## Corbes de generació vs ús de l'energia

12 mesos

Conclusions i recomanacions provisionals fins a data de visita tècnica

# Visita Tècnica

## Check list tècnic i assessorament

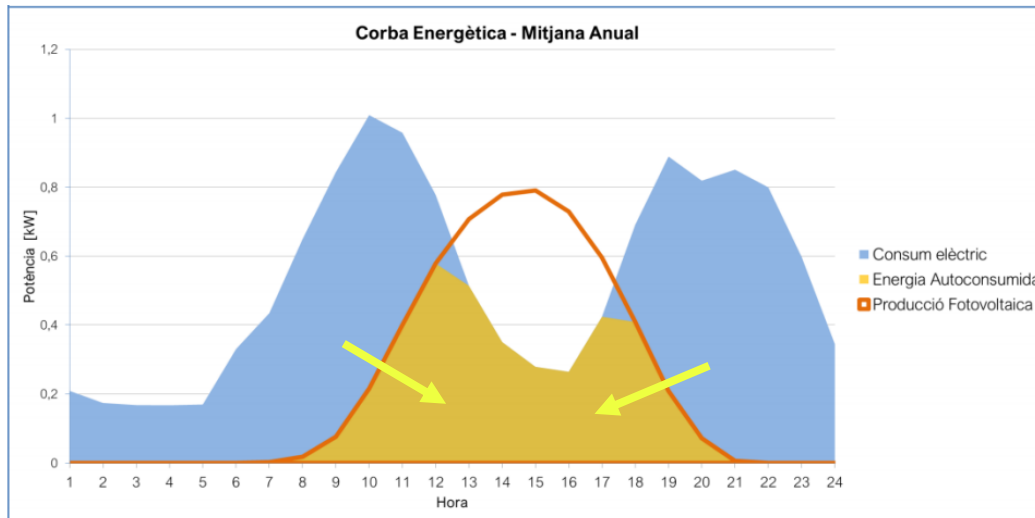
- **Dades propietat** (nom, cognoms, contacte...)
- **Dades emplaçament** (direcció, ús de l'energia, tipus d'habitatge...)
- **Característiques coberta** (tipus, m2 disponibles, accés...)
- **Orientació / Inclinació**
- **Ombres** (durant tot l'any)
- **Cablejat** (m. necessaris per cada tram, recorregut...)
- **Ubicació inversor**
- **Ubicació quadre proteccions** (disponibilitat al quadre general)
- **Assessorament i redimensió instal·lació** (si necessari)
- **Productes addicionals.**



# Com funciona l'autoproducció

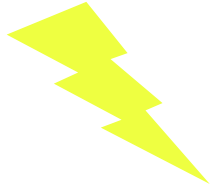


# Com aprofitar al màxim una instal·lació FV d'autoproducció



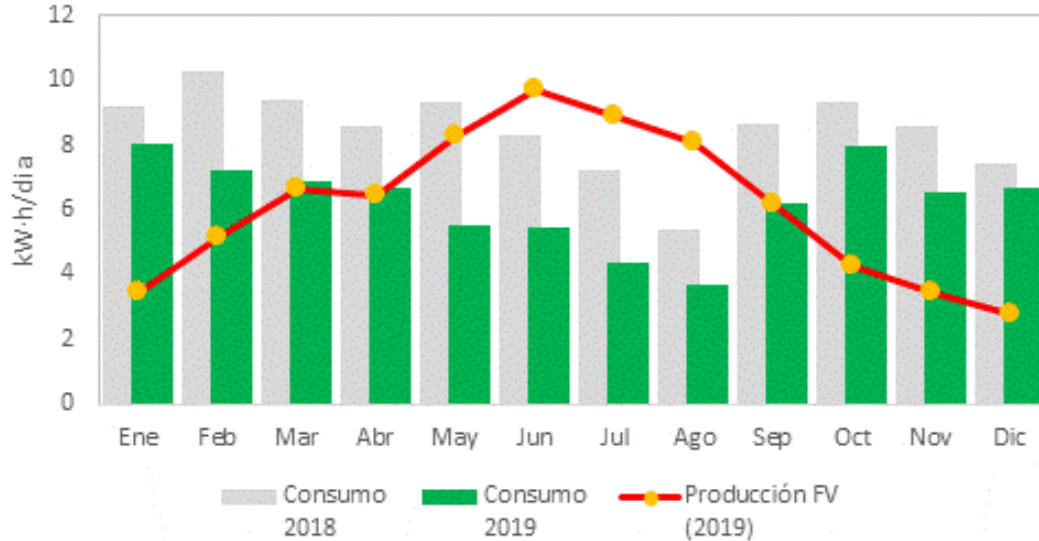
Autoaprofitament directe: Energia que és utilitzada en el mateix moment de ser generada. Aquesta és la millor opció ja que tota aquesta energia ni tan sols passa pel comptador.

Flexibilitzar la demanda: Mou al màxim l'ús de la energia a les hores de producció. Això suposarà un major estalvi i un major aprofitament de la teva instal·lació FV.



# Exemple dades reals

## Impuls Solar Vallès



Habitatge 4 persones

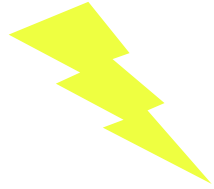
Consum: 2.980 kWh/any

Sense calefacció ni ACS elèctrica

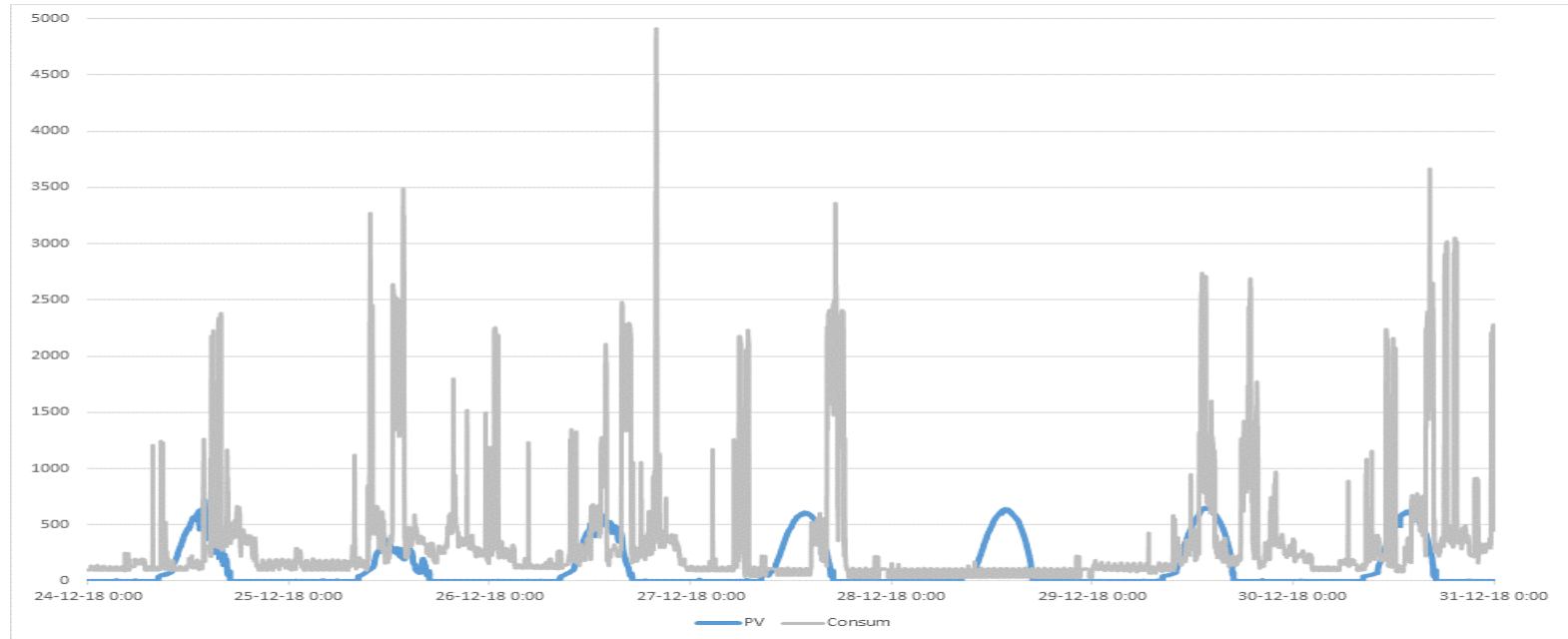
Estalvi d'energia: 26 %

Estalvi factura: 14 % (100 €/any)

(sense compensació excipients)



# Exemple dades reals Impuls Solar Vallès



# Nova Normativa Autoproducció

Real Decreto-Ley 15/2018

Real Decreto 244/2019

Compensació  
simplificada

# Compensació Simplificada

(<100 kWp instal·lats)

Què diu la normativa (RD 244/2019)?

El mecanisme de compensació simplificada és un saldo en termes econòmics de l'energia excedentària que afecta només a la part variable de la factura.

L'import compensable serà, com a màxim, l'import de l'energia comprada a la xarxa en un període de facturació (que no podrà ser superior a un mes). L'excedent que no pugui ser compensat, no podrà ser utilitzat per compensar períodes de facturació posteriors.

## A Som Energia:

- 0,056 €/kWh
- Afecta també la part de peatges d'accés.

# Compensació Simplificada

## Exemple 1:

Dies facturats: 30 dies

Tarifa: 2.0A

Energia utilitzada de xarxa: 200 kWh

Valor energia utilitzada: 27,8 €\*

Excedent: 540 kWh

Valor excedents: 30,24 €\*\*

Cost final per energia utilitzada: 0 €

Excedent no compensable: 2,44 €

## Exemple 2:

Dies facturats: 30 dies

Tarifa: 2.0DHA

Energia utilitzada de xarxa P1: 80 kWh

Energia utilitzada de xarxa P2: 170 kWh

Valor energia utilitzada: 26,82 €\*

Excedent: 320 kWh

Valor excedents: 17,92 €\*\*

Cost final per energia utilitzada: 8,9 €

Excedent no compensable: 0 €

\* Preu tarifa 2.0A Som Energia: 0,139 €/kWh - Preu tarifa 2.0DHA: P1: 0,161 €/kWh - P2: 0,082 €/kWh

\*\*Preu Som Energia 0,056 €/kWh

# Autoproducció individual en blocs d'habitatges

- Ha d'haver espai en coberta accessible, ben orientat i asolellat
- Cal estudiar si hi ha impediment tècnics
  - Majors distàncies de cablejat i els passos
  - Dificultats d'accés o espais per als materials
- Cal el permís de la comunitat de veïns (majoria simple)
  - Més complicat en comunitats complexes
  - Viabilitat d'espai lliure per a altres veïns
  - Consulteu el vostre administrador de finques

[https://www.somenergia.coop/  
autoproduccion](https://www.somenergia.coop/autoproduccion)

Informació i dubtes:

<https://reimpulssolarvalles.somenergia.coop>

e-mail: [auto@somenergia.coop](mailto:auto@somenergia.coop)





**AUTOPRODUCCIÓ**



# Opcions d'instal·lacions – Kit 1



6 plaques Jinko Solar - Eagle PERC 60M 330

Huawei SUN2000L - 2KTL



MONOFÀSIC  
BÀSICA

1,98 kWp



6 plaques  
de 330 Wp



Producció anual  
de 2.574 kWh



Huawei  
SUN2000L - 2KTL



Per a un ús elèctric anual  
entre 2.000 i 4.000 kWh



4.398,87 €  
(IVA inclòs)

# Opcions d'instal·lacions – Kit 2



10 plaques Jinko Solar - Eagle PERC 60M 330



Huawei SUN2000L - 3KTL

**MONOFÀSIC**  
**MITJANA**

3,30 kWp



10 plaques  
de 330 Wp



Producció anual  
de 4.290 kWh



Huawei  
SUN2000L - 3KTL

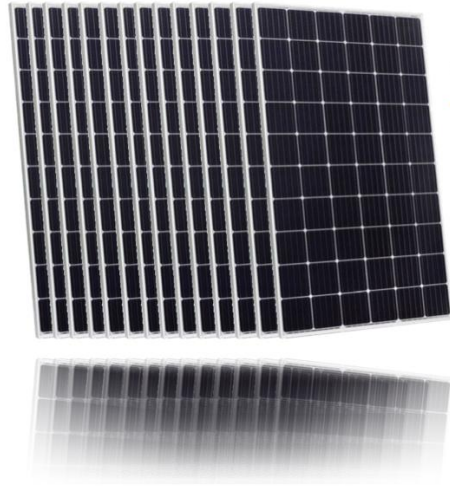


Per a un ús elèctric anual  
entre 4.000 i 5.000 kWh



5.916,21 €  
(IVA inclòs)

# Opcions d'instal·lacions – Kit 3



14 plaques Jinko Solar - Eagle PERC 60M 330



Huawei SUN2000L - 4KTL

**MONOFÀSIC**  
**AMPLIADA**

4,62 kWp



14 plaques  
de 330 Wp



Producció anual  
de 6.006 kWh



Huawei  
SUN2000L - 4KTL

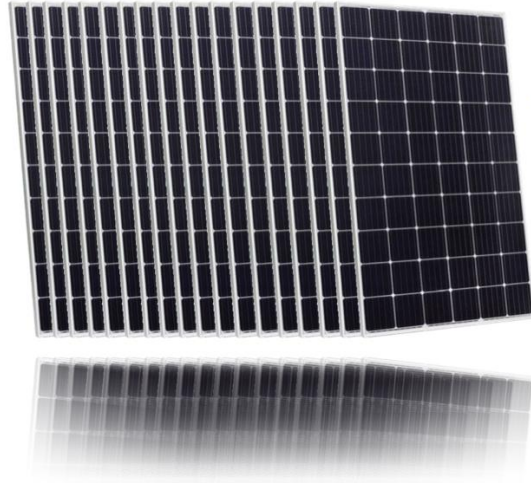


Per a un ús elèctric anual  
entre 5.000 i 8.000 kWh



7.433,55 €  
(IVA inclòs)

# Opcions d'instal·lacions – Kit 4



18 plaques Jinko Solar - Eagle PERC 60M 330

Huawei SUN2000L - 5KTL

MONOFÀSIC

**MÀXIMA**

5,94 kWp



18 plaques  
de 330 Wp



Producció anual  
de 7.722 kWh



Huawei  
SUN2000L - 5KTL



Per a un ús elèctric anual  
a partir de 8.000 kWh



8.950,89 €  
(IVA inclòs)

# Opcions d'instal·lacions – Kit 5



12 plaques Jinko Solar - Eagle PERC 60M 330

Huawei SUN2000L - 3KTL - MO



**TRIFÀSIC**  
**MITJANA**

3,96 kWp



12 plaques  
de 330 Wp



Producció anual  
de 5.148 kWh



Huawei SUN2000L  
- 3KTL - MO

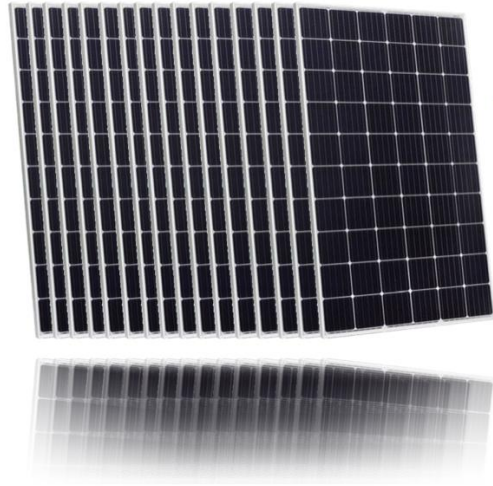


Per a un ús elèctric anual  
entre 4.000 i 5.500 kWh



7.165,55 €  
(IVA inclòs)

# Opcions d'instal·lacions – Kit 6



16 plaques Jinko Solar - Eagle PERC 60M 330

Huawei SUN2000L - 5KTL - MO



TRIFÀSIC  
**AMPLIADA**

5,28 kWp



16 plaques  
de 330 Wp



Producció anual  
de 6.864 kWh



Huawei SUN2000L  
- 5KTL - MO

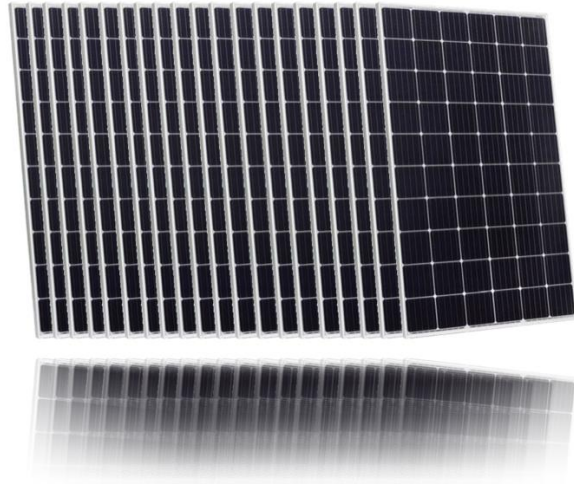


Per a un ús elèctric anual  
entre 5.500 i 8.000 kWh



8.539,14 €  
(IVA inclòs)

# Opcions d'instal·lacions – Kit 7



20 plaques Jinko Solar - Eagle PERC 60M 330

Huawei SUN2000L - 8KTL - MO



TRIFÀSIC  
**MÀXIMA**  
6,60 kWp



20 plaques  
de 330 Wp



Producció anual  
de 8.580 kWh



Huawei SUN2000L  
- 8KTL - MO



Per a un ús elèctric anual  
a partir de 10.000 kWh



9.912,73 €  
(IVA inclòs)



# Productes addicionals (1)

## PRODUCTES ADDICIONALS (Subministrament i instal·lació incloses)

Tots els preus  
inclouen l'IVA

### SMART METER MONOFÀSIC



Huawei

Smart Power Sensor 266,09 €  
DDSU666-H

### SMART METER TRIFÀSIC



Huawei

Smart Power Sensor 339,24 €  
DTSU666-H

### BATERIES INTEL·LIGENTS



LG CHEM

LI-I0 RESU7H 5.632,24 €

LI-I0 RESU10H 6.550,63 €

# Productes addicionals (2)

## OPTIMITZADOR D'OMBRES

---



Huawei  
Smart PV optimizer

91,71 €

## MONITORITZACIÓ PANELLS FV

---



Huawei  
Smart PV Safety Box 150,79 €

## CARREGADOR VEHICLE ELÈCTRIC

---



Circuitor

Smart Power Sensor  
DDSU666-H

1.073,83 €



Circuitor

eNext 7,4 kW monofàsic  
cable tipus 1-2

1.221,06 €

eNext 22 kW trifàsic  
cable tipus 2

1.576,41 €